

地址 江苏省仪征市马集镇工业集中区

电话 0514-8366 5988 邮编 211400

传真 0514-8366 6448 邮箱 sales@weipong.com

Add Bali Industry Area, Maji Town, Yizheng City, Jiangsu province, China (211400)

Tel 86 514 83665988 E-mail sales@weipong.com

Fax 86 514 83666448

[www.weipong.com](http://www.weipong.com)

<p><b>品名描述</b></p>	<p>四色印刷开槽模切震荡去屑点数机 下印 /吸风传送 刮刀系统, 陶瓷网纹轮 双开槽/ 模切部 震荡去屑点数机 (大小堆叠) 开合式</p>
<p><b>型号</b></p>	<p><b>VENUS-1625 SSTK-B</b></p>
<p><b>规格</b></p>	<p><b>1600x2500 MM</b></p>



地址 江苏省仪征市马集镇工业集中区  
电话 0514-8366 5988 邮编 211400  
传真 0514-8366 6448 邮箱 sales@weipong.com

Add Bali Industry Area, Maji Town, Yizheng City, Jiangsu province, China (211400)  
Tel 86 514 83665988 E-mail sales@weipong.com  
Fax 86 514 83666448  
[www.weipong.com](http://www.weipong.com)

### 1. 主要规格介绍:

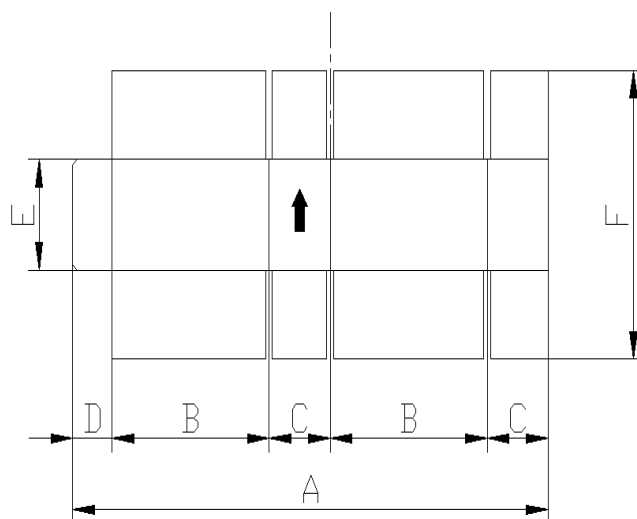
单元	主要功能	数量
送纸单元	<ul style="list-style-type: none"> <li>✚ 前缘送纸，四轴设计</li> <li>✚ 在线远程连线支持.</li> <li>✚ 延伸送纸行程辅助传送功能.</li> <li>✚ 吸风除尘系统</li> </ul>	1
印刷单元	<ul style="list-style-type: none"> <li>✚ 下印式</li> <li>✚ 吸风传送</li> <li>✚ 刮刀系统</li> </ul>	4
开槽单元	<ul style="list-style-type: none"> <li>✚ 双轴开槽设计</li> <li>✚ 中刀固定式</li> <li>✚ 两片对接式预压轮、压线轮</li> <li>✚ 预压、压线、开槽位置联动调整</li> </ul>	1
模切单元	<ul style="list-style-type: none"> <li>✚ 模版安装方式螺丝固定，咬纸环电动调整.</li> <li>✚ 同步驱动</li> <li>✚ 修胶垫研磨系统</li> <li>✚ 自动速度补偿功能</li> <li>✚ 栈板输入传送系统</li> </ul>	1
震荡去屑点数机	<ul style="list-style-type: none"> <li>✚ 针对模切纸箱可以一开多张</li> <li>✚ 良好的去屑效果</li> <li>✚ 可以计数堆叠排出</li> <li>✚ 电脑控制系统</li> </ul>	1

地址 江苏省仪征市马集镇工业集中区  
电话 0514-8366 5988 邮编 211400  
传真 0514-8366 6448 邮箱 sales@weipong.com

Add Bali Industry Area, Maji Town, Yizheng City, Jiangsu province, China (211400)  
Tel 86 514 83665988 E-mail sales@weipong.com  
Fax 86 514 83666448  
www.weipong.com

**规格总览**

参数(MM)		型号	<b>VENUS-1625 SSTK-B</b>
最大纸张宽度(A)	最大		2500
	最小		600
最大纸张长度(F)	连续送纸		1600
	跳跃送纸		2000
最小送纸长度(F)			450
最大印刷面积 (勾版)			1600x2350
最大印刷面积 (卷版)			1570x2350
最小开槽间隔	反刀方向-mm	最小(B)	220
		最小(C)	60
	正刀方向-mm	最小	130
箱高	最小(E)		90
贴合宽度(D)			50
速度	(张/小时)		10,500
纸板厚度			1.2-9
套色精度			±0.5



\*\* 以上数据仅供参考使用

\*\* 速度根据不同的纸板尺寸、质量等而有所不同。

\*\* 我们有权为优化设备而更换相同品牌的零部件。