

地址 江苏省仪征市马集镇工业集中区

电话 0514-8366 5988 邮编 211400

传真 0514-8366 6448 邮箱 sales@weipong.com

Add Bali Industry Area, Maji Town, Yizheng City, Jiangsu province, China (211400)

Tel 86 514 83665988 E-mail sales@weipong.com

Fax 86 514 83666448

www.weipong.com

| | |
|------|---|
| 品名描述 | 五色印刷糊箱机联动线 上印 /吸风传送 刮刀系统, 陶瓷网纹轮 双开槽/ 模切部 下折式/ 上堆叠计数排出部 开合式 |
| 型号 | VENUS-822 FFG |
| 规格 | 800x2200 MM |



地址 江苏省仪征市马集镇工业集中区
电话 0514-8366 5988 邮编 211400
传真 0514-8366 6448 邮箱 sales@weipong.com

Add Bali Industry Area, Maji Town, Yizheng City, Jiangsu province, China (211400)
Tel 86 514 83665988 E-mail sales@weipong.com
Fax 86 514 83666448
www.weipong.com

1. 主要规格介绍

| 单元 | 主要功能 | 数量 |
|------------|--|----|
| 送纸单元 | <ul style="list-style-type: none"> ✚ 前缘送纸，三轴设计 ✚ 在线远程连线支持. ✚ 延伸送纸行程辅助传送功能. ✚ 吸风除尘系统 | 1 |
| 印刷单元 | <ul style="list-style-type: none"> ✚ 上印式 ✚ 吸风传送 ✚ 刮刀系统 | 5 |
| 开槽单元 | <ul style="list-style-type: none"> ✚ 双轴开槽设计 ✚ 中刀固定式 ✚ 两片对接式预压轮、压线轮 ✚ 预压、压线、开槽位置联动调整 | 1 |
| 模切单元 | <ul style="list-style-type: none"> ✚ 模版安装方式螺丝固定，咬纸环电动调整. ✚ 同步驱动 ✚ 修胶垫研磨系统 ✚ 自动速度补偿功能 | 1 |
| 糊箱机/计数排出单元 | <ul style="list-style-type: none"> ✚ 糊盒单元 ✚ 折叠单元-下折式 ✚ 计数排出部- 上堆叠 ✚ 预设控制 | 1 |

地址 江苏省仪征市马集镇工业集中区

电话 0514-8366 5988 邮编 211400

传真 0514-8366 6448 邮箱 sales@weipong.com

Add Bali Industry Area, Maji Town, Yizheng City, Jiangsu province, China (211400)

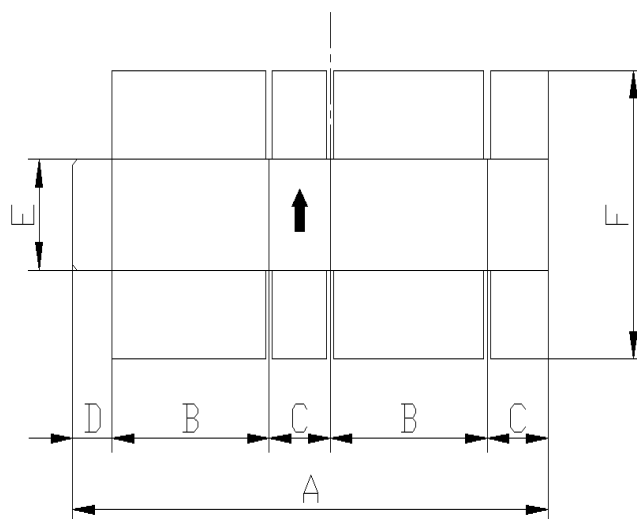
Tel 86 514 83665988 E-mail sales@weipong.com

Fax 86 514 83666448

www.weipong.com

规格总览

| 参数(MM) | | 型号 | VENUS-822 FFG |
|------------------------------|---------|-------|---------------|
| 最大纸张宽度(A) | 最大 | | 2200 |
| | 最小 | | 500 |
| 最大纸张长度(F) | 连续送纸 | | 800 |
| | 跳跃送纸 | | 1100 |
| 最小送纸长度(F) | | | 280 |
| 最大印刷面积 (勾版) | | | 800x2050 |
| 最大印刷面积 (卷版) | | | 770x2050 |
| 最小开槽间隔 | 反刀方向-mm | 最小(B) | 190 |
| | | 最小(C) | 60 |
| | 正刀方向-mm | 最小 | 125 |
| 箱高 | 最小(E) | | 80 |
| Glue Lap Width 贴合宽度(D) | | | 40 |
| 速度 | (张/小时) | | 18,000 |
| Board Thickness 纸板厚度 | | | 1.2-9 |
| Color process precision 套色精度 | | | ±0.5 |



** 以上数据仅供参考使用

** 速度根据不同的纸板尺寸、质量等而有所不同。

** 我们有权为优化设备而更换相同品牌的零部件。恕不另行通知。

地址 江苏省仪征市马集镇工业集中区

电话 0514-8366 5988 邮编 211400

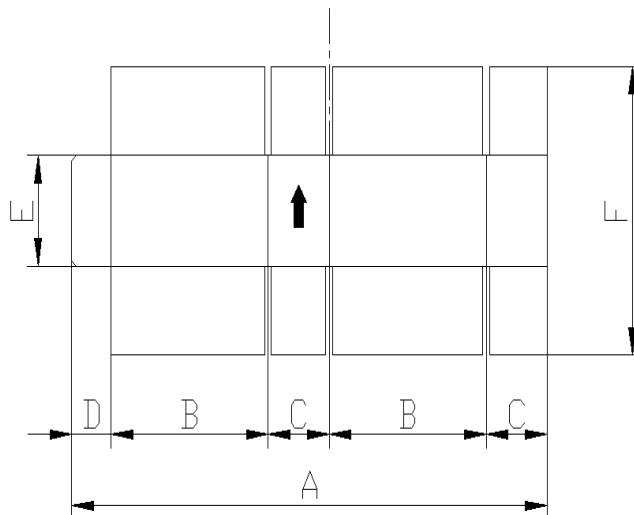
传真 0514-8366 6448 邮箱 sales@weipong.com

Add Bali Industry Area, Maji Town, Yizheng City, Jiangsu province, China (211400)

Tel 86 514 83665988 E-mail sales@weipong.com

Fax 86 514 83666448

www.weipong.com



规格

| 型号 | VENUS-822 FFG |
|--------------------|---------------|
| B+C 最大. | 1025 |
| B+C 最小. | 340 |
| F 最大. | 1000 |
| F 最小. | 280 |
| A 最大. | 2200 |
| A 最小. | 730 |
| 最大速度 (张/小时) | 18,000 |
| 纸板厚度 | A-B-CE-BC-BE |

* VENUS-8 系列：跳跃送纸要求选用 1200mm 计数排出部

** VENUS-12 系列：跳跃送纸要求选用 1600mm 计数排出部

** 以上数据仅供参考使用

** 速度根据不同的纸板尺寸、质量等而有所不同。

** 我们有权为优化设备而更换相同品牌的零部件。

地址 江苏省仪征市马集镇工业集中区
电话 0514-8366 5988 邮编 211400
传真 0514-8366 6448 邮箱 sales@weipong.com

Add Bali Industry Area, Maji Town, Yizheng City, Jiangsu province, China (211400)
Tel 86 514 83665988 E-mail sales@weipong.com
Fax 86 514 83666448
www.weipong.com

| | |
|------|--|
| 品名描述 | 五色印刷糊箱机联动线 下印 / 吸风传送 刮刀系统, 陶瓷网纹轮 双开槽 / 模切部 上折式 / 上堆叠计数排出部 开合式 |
| 型号 | VENUS-822 FFG-B |
| 规格 | 800x2200 MM |



地址 江苏省仪征市马集镇工业集中区
电话 0514-8366 5988 邮编 211400
传真 0514-8366 6448 邮箱 sales@weipong.com

Add Bali Industry Area, Maji Town, Yizheng City, Jiangsu province, China (211400)
Tel 86 514 83665988 E-mail sales@weipong.com
Fax 86 514 83666448
www.weipong.com

1. 主要规格介绍:

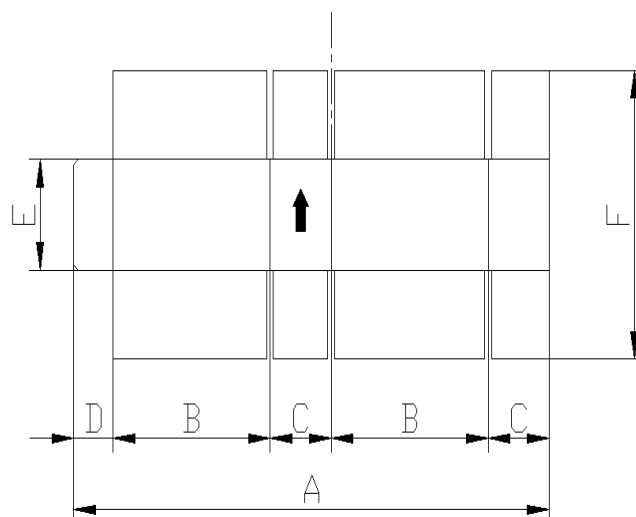
| 单元 | 主要功能 | 数量 |
|------------|---|----|
| 送纸单元 | <ul style="list-style-type: none"> ✚ 前缘送纸，三轴设计 ✚ 在线远程连线支持. ✚ 延伸送纸行程辅助传送功能. ✚ 吸风除尘系统 | 1 |
| 印刷单元 | <ul style="list-style-type: none"> ✚ 下印式 ✚ 吸风传送 ✚ 刮刀系统 | 5 |
| 开槽单元 | <ul style="list-style-type: none"> ✚ 双轴开槽设计 ✚ 中刀固定式 ✚ 两片对接式预压轮、压线轮 ✚ 预压、压线、开槽位置联动调整 | 1 |
| 模切单元 | <ul style="list-style-type: none"> ✚ 模版安装方式螺丝固定, 咬纸环电动调整. ✚ 同步驱动 ✚ 修胶垫研磨系统 ✚ 自动速度补偿功能 | 1 |
| 糊箱机/计数排出单元 | <ul style="list-style-type: none"> ✚ 糊盒单元 ✚ 折叠单元-下折式 ✚ 计数排出部- 上堆叠 ✚ 预设控制 | 1 |

地址 江苏省仪征市马集镇工业集中区
电话 0514-8366 5988 邮编 211400
传真 0514-8366 6448 邮箱 sales@weipong.com

Add Bali Industry Area, Maji Town, Yizheng City, Jiangsu province, China (211400)
Tel 86 514 83665988 E-mail sales@weipong.com
Fax 86 514 83666448
www.weipong.com

规格总览

| 参数(MM) | | 型号 | VENUS-822 FFG |
|-------------|---------|-------|---------------|
| 最大纸张宽度(A) | 最大 | | 2200 |
| | 最小 | | 500 |
| 最大纸张长度(F) | 连续送纸 | | 800 |
| | 跳跃送纸 | | 1100 |
| 最小纸张长度(F) | | | 280 |
| 最大印刷面积 (勾版) | | | 800x2050 |
| 最大印刷面积 (卷版) | | | 770x2050 |
| 最小开槽间隔 | 反刀方向-mm | 最小(B) | 190 |
| | | 最小(C) | 60 |
| | 正刀方向-mm | 最小 | 125 |
| 箱高 | 最小(E) | | 80 |
| 贴合宽度(D) | | | 40 |
| 速度 | (张/小时) | | 18,000 |
| 纸板厚度 | | | 1.2-9 |
| 套色精度 | | | ±0.5 |



* 以上数据仅供参考使用
** 速度根据不同的纸板尺寸
** 我们有权为优化设备而

地址 江苏省仪征市马集镇工业集中区

电话 0514-8366 5988 邮编 211400

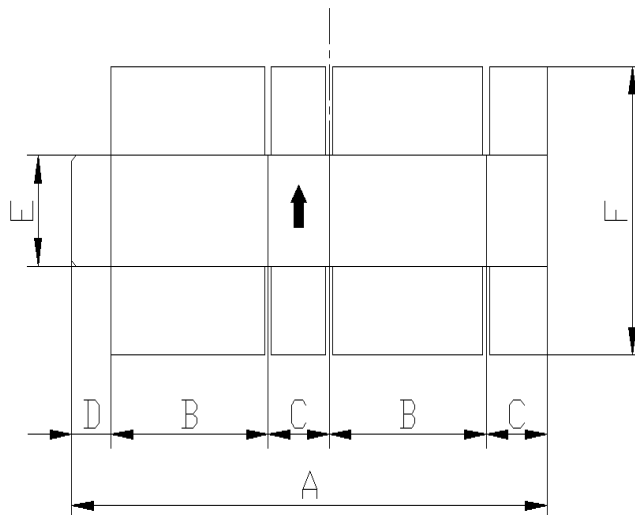
传真 0514-8366 6448 邮箱 sales@weipong.com

Add Bali Industry Area, Maji Town, Yizheng City, Jiangsu province, China (211400)

Tel 86 514 83665988 E-mail sales@weipong.com

Fax 86 514 83666448

www.weipong.com



规格

| 型号 | VENUS-822 FFG-B |
|--------------------|-----------------|
| B+C 最大 | 1025 |
| B+C 最小 | 330 |
| F 最大 | 1000 |
| F 最小 | 280 |
| A 最大 | 2200 |
| A 最小 | 700 |
| 最大速度 (张/小时) | 18,000 |
| 纸板厚度 | A-B-CE-BC-BE |

* VENUS-8 系列：跳跃送纸要求选用 1200mm 计数排出部

** VENUS-12 系列：跳跃送纸要求选用 1600mm 计数排出部

** 以上数据仅供参考使用

** 速度根据不同的纸板尺寸、质量等而有所不同。

** 我们有权为优化设备而更换相同品牌的零部件。